

Realeyes



Ποιός από εμάς
έχει γλαύκωμα;

- > Περισσότερο από 8 εκατομμύρια άνθρωποι έχουν τυφλωθεί από το γλαύκωμα που αποτελεί την τρίτη πιο συχνή αιτία τύφλωσης παγκοσμίως.
- > Το γλαύκωμα προκαλεί μη αναστρέψιμη φθορά του οπτικού νεύρου και αλλοιώσεις στο οπτικό πεδίο.
- > Είναι μια ύπουλη νόσος που δεν δίνει συμπτώματα.
- > Περιοδικός οφθαλμολογικός έλεγχος με έλεγχο των οπτικών πεδίων είναι ο μοναδικός τρόπος για να προστατεύσετε την όραση σας.

www.realeyes.gr



THE FOUNDATION OF THE AMERICAN ACADEMY OF OPHTHALMOLOGY
Advancing Lifelong Ophthalmic Education - *The Eye M.D. association*

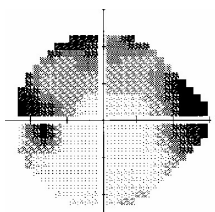
realeyes

Ενημερώσου Σωστά, Σώσε την Όραση σου

Το γλαύκωμα προσβάλλει το οπτικό νεύρο: το καλώδιο που συνδέει τα μάτι με τον εγκέφαλο. Όπως τα ηλεκτρικά καλώδια αποτελούνται από πολλά σύρματα, έτσι και το οπτικό νεύρο αποτελείται από πολλές οπτικές ίνες.

Κάθε ίνα αντιπροσωπεύει ένα σημείο στο οπτικό πεδίο. Καθώς το γλαύκωμα εξελίσσεται, καταστρέφονται οι οπτικές ίνες και εμφανίζονται μαύρες κηλίδες στο οπτικό πεδίο. Αυτές οι κηλίδες δεν γίνονται αντιληπτές έως ότου καθεί το μεγαλύτερο μέρος του οπτικού νεύρου.

Πρόωρη διάγνωση και θεραπεία είναι το κλειδί για να προληφθεί η καταστροφή του οπτικού νεύρου και η τύφλωση από το γλαύκωμα.



Εάν είστε **άνω των 40 ετών** προγραμματίστε μια εξέταση στον οφθαλμίατρο σας και εκείνος θα σας καθορίσει κάποια επανεξέταση αν αυτό χρειαστεί.

Εάν είστε **άνω των 65 ετών** να ξέρετε ότι θα πρέπει να επισκέπτεστε τον οφθαλμίατρο σας κάθε ένα με δύο χρόνια.

Εάν έχετε **γλαύκωμα** πρέπει να μετράτε την πίεση σας τουλάχιστον 4 φορές το χρόνο και να κάνετε οπτικά πεδία τουλάχιστον μια φορά το χρόνο.

Realeyes
Απλά καλύτερη όραση

ΓΚΟΓΚΟΣ ΕΜΜΑΝΟΥΗΛ, MD
ΧΕΙΡΟΥΡΓΟΣ-ΟΦΘΑΛΜΙΑΤΡΟΣ
ΑΝΤΙΓΟΝΗΣ 4 ΘΗΒΑ - ΤΗΛ:22620.27277